

Modifier l'environnement bâti pour favoriser l'usage des espaces ludiques par les enfants

François Gagnon, Ph.D.

Prévenir l'obésité infantile - Transformer les
orientations
politiques en actions

Ottawa, 23 mars 2011



Centre de collaboration nationale
sur les politiques publiques et la santé
National Collaborating Centre
for Healthy Public Policy

Institut national
de santé publique
Québec 

Plan de présentation

- Les espaces et problèmes en question
- Éléments d'aménagement et de design pour les enfants
- Stratégies actuelles et pistes potentielles
- Remarques finales

1. Les espaces et problèmes en question



<http://capitalogix.typepad.com/public/2011/02/cool-video-showing-weather-so-cold-that-water-thrown-in-the-air-turns-into-snow.html>



<http://www.construction-piscine.com/piscine-securite.htm>

2. Espaces dédiés

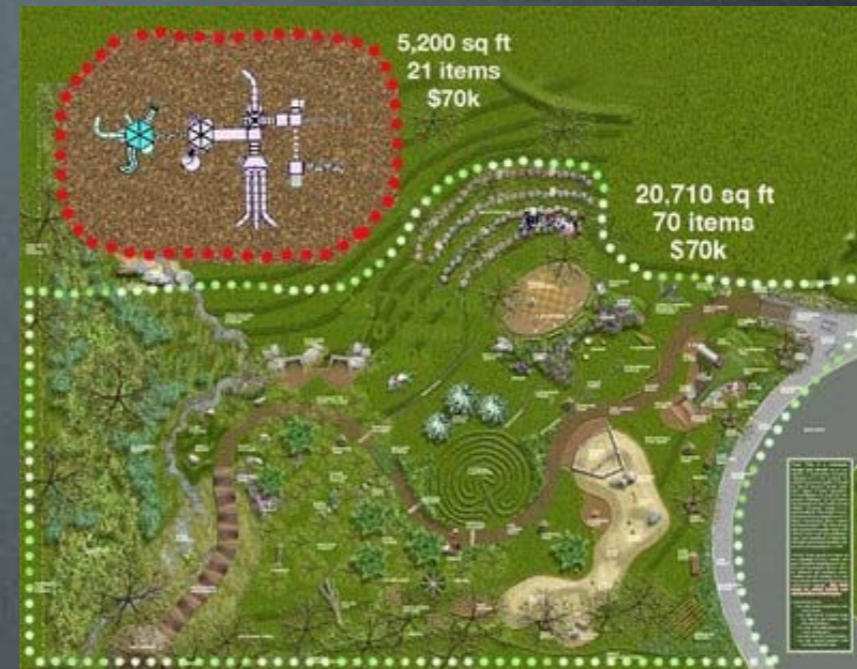


http://www.transalt.org/files/newsroom/streetbeat/e-bulletin/2005/Nov/bedford_photoessay.html



<http://www.flickr.com/photos/luton/301590445/>

2. Espaces dédiés



<http://playgrounddesigns.blogspot.com/2008/12/natural-playgrounds-company-not-concept.html>



<http://playgrounddesigns.blogspot.com/2008/12/natural-playgrounds-company-not-concept.html>

2. Espaces mixtes



- <http://www.studyinmontreal.info/en/living/mercier-hochelaga-maisonneuve>



<http://sustainablecities.dk/en/actions/a-paradigm-in-progress/johannesburg-declaration-a-human-global-society>



2. Des voies publiques pour le jeu et la circulation des enfants



<http://www.quebecenmouvement.com/2010/05/un-trottoir-sur-deux/>



<http://saintsulpice.unblog.fr/2010>



<http://reversezone.blogdns.com/blosxom.cgi/2007/05>

2. Des voies publiques pour la circulation des enfants



<http://www.velomontreal.com/cartes/>



http://picasaweb.google.com/lh/photo/p6pNEPrc_y0AnqteqFmXoQ



<http://bikefriendlyoc.wordpress.com/2010/11/14/from-0-to-100-bicyclists-in-1-week/>

2. Des voies publiques pour la circulation des enfants



<http://www.flickr.com/photos/luton/301590445/>



<http://pistescyclables.ca/Chaudiere/StGeorges.htm>

3. Règlements et normes



<http://www.gamah.be/documentation/dossiers-thematiques/zones-de-rencontre/des-zones-de-rencontre-a-metz>



L'AIRE PIÉTONNE

L'aire piétonne est une zone dédiée aux piétons : ils y sont prioritaires sur tous les véhicules sauf les tramways. Les véhicules autorisés, vélos compris, roulent à l'allure du pas. La présence de véhicules motorisés est exceptionnelle, et selon des règles de circulation définies par le maire. Une autorisation ne peut être accordée que si le véhicule dessert l'aire piétonne. Le stationnement n'est pas autorisé dans cette zone.



LA « ZONE DE RENCONTRE »

C'est une nouveauté. La zone de rencontre est ouverte à tous les modes de transport. Mais les piétons bénéficient de la priorité sur tous, à l'exception des tramways. Ils peuvent se déplacer sur toute la largeur de la voirie. Pour que cela soit possible, la vitesse des véhicules motorisés est limitée à 20 km/h. Le stationnement et l'arrêt des véhicules motorisés ne sont possibles que sur les espaces aménagés.



LA « ZONE 30 »

La vitesse des véhicules est limitée à 30 km/h. La nouvelle réglementation impose un aménagement spécifique et cohérent avec la limitation de vitesse et la généralisation du double sens cyclable (sauf cas particulier). Ces aménagements favorisent une circulation apaisée. L'espace est sécurisant pour les piétons et les cyclistes. Les piétons peuvent traverser où ils le souhaitent, tout en restant vigilants.

3. Programmes d'infrastructures dédiées pour usagers vulnérables



<http://www.gino-caron.com>

<http://blog.gino-caron.com/index.php?showimage=285>

3. Autres infrastructures: soutien au transfert modal



<http://carfree.free.fr/index.php/2008/01/12/supprimons-les-autoroutes-urbaines/>



http://www.treehugger.com/files/2007/05/a_green_pediatr.php



<http://www.luxdev.ca/project.php?projectid=19>

4. Impossible dans un pays d'hiver?



http://travellingtwo.chhttp://www.livablestreets.info/files/streetnews/copenhagen_winter_cyclists.jpgom/7605



<http://livablestreets.info/streetheadlines/january-17-2011>

4. Avertissements

- Pas exhaustif
- Peu d'évaluations
- Variations provinciales et régionales importantes

Merci!

francois.gagnon@inspq.qc.ca