

Altering the built environment to favour children's use of play areas

François Gagnon, Ph.D.

Preventing childhood obesity – Moving
Policy Recommendations to Action
Ottawa, March 23, 2011



Centre de collaboration nationale
sur les politiques publiques et la santé
National Collaborating Centre
for Healthy Public Policy

Institut national
de santé publique
Québec 

Presentation Outline

- The areas and problems in question
- Planning and design elements for children
- Current strategies and potential directions
- Final remarks

1. The areas and problems in question



<http://capitalogix.typepad.com/public/2011/02/cool-video-showing-weather-so-cold-that-water-thrown-in-the-air-turns-into-snow.html>



<http://www.construction-piscine.com/piscine-securite.htm>

2. Dedicated areas

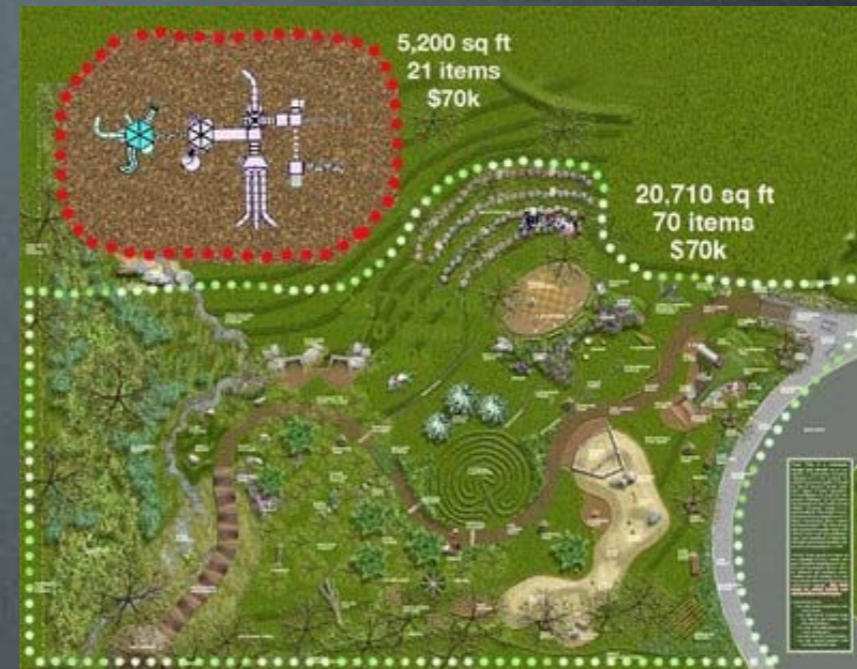


http://www.transalt.org/files/newsroom/streetbeat/e-bulletin/2005/Nov/bedford_photoessay.html



<http://www.flickr.com/photos/luton/301590445/>

2. Dedicated areas



<http://playgrounddesigns.blogspot.com/2008/12/natural-playgrounds-company-not-concept.html>



<http://playgrounddesigns.blogspot.com/2008/12/natural-playgrounds-company-not-concept.html>

2. Mixed areas



- <http://www.studyinmontreal.info/en/living/mercier-hochelaga-maisonneuve>



<http://sustainablecities.dk/en/actions/a-paradigm-in-progress/johannesburg-declaration-a-human-global-society>



2. Public thoroughfares where children can play and circulate



<http://www.quebecenmouvement.com/2010/05/un-trottoir-sur-deux/>



<http://saintsulpice.unblog.fr/2010>



<http://reversezone.blogdns.com/bloxsom.cgi/2007/05>

2. Public thoroughfares where children can circulate



<http://www.velomontreal.com/cartes/>



http://picasaweb.google.com/lh/photo/p6pNEPrc_y0AnqteqFmXoQ



<http://bikefriendlyoc.wordpress.com/2010/11/14/from-0-to-100-bicyclists-in-1-week/>

2. Public thoroughfares where children can circulate



<http://www.flickr.com/photos/luton/301590445/>



<http://pistescyclables.ca/Chaudiere/StGeorges.htm>

3. Regulations and standards



<http://www.gamah.be/documentation/dossiers-thematiques/zones-de-rencontre/des-zones-de-rencontre-a-metz>



L'AIRE PIÉTONNE

L'aire piétonne est une zone dédiée aux piétons : ils y sont prioritaires sur tous les véhicules sauf les tramways. Les véhicules autorisés, vélos compris, roulent à l'allure du pas. La présence de véhicules motorisés est exceptionnelle, et selon des règles de circulation définies par le maire. Une autorisation ne peut être accordée que si le véhicule dessert l'aire piétonne. Le stationnement n'est pas autorisé dans cette zone.



LA « ZONE DE RENCONTRE »

C'est une nouveauté. La zone de rencontre est ouverte à tous les modes de transport. Mais les piétons bénéficient de la priorité sur tous, à l'exception des tramways. Ils peuvent se déplacer sur toute la largeur de la voirie. Pour que cela soit possible, la vitesse des véhicules motorisés est limitée à 20 km/h. Le stationnement et l'arrêt des véhicules motorisés ne sont possibles que sur les espaces aménagés.



LA « ZONE 30 »

La vitesse des véhicules est limitée à 30 km/h. La nouvelle réglementation impose un aménagement spécifique et cohérent avec la limitation de vitesse et la généralisation du double sens cyclable (sauf cas particulier). Ces aménagements favorisent une circulation apaisée. L'espace est sécurisant pour les piétons et les cyclistes. Les piétons peuvent traverser où ils le souhaitent, tout en restant vigilants.

3. Dedicated infrastructure programs for vulnerable users



<http://www.gino-caron.com>

<http://blog.gino-caron.com/index.php?showimage=285>

3. Other infrastructures: support for modal transfer



<http://carfree.free.fr/index.php/2008/01/12/supprimons-les-autoroutes-urbaines/>



http://www.treehugger.com/files/2007/05/a_green_pediatr.php



<http://www.luxdev.ca/project.php?projectid=19>

4. Impossible in a winter country?



http://travellingtwo.chhttp://www.livablestreets.info/files/streetnews/copenhagen_winter_cyclists.jpgom/7605



<http://livablestreets.info/streetheadlines/january-17-2011>

Warnings

- Not exhaustive
- Little Evaluation
- Provincial and regional variations

Thank you!

francois.gagnon@inspq.qc.ca